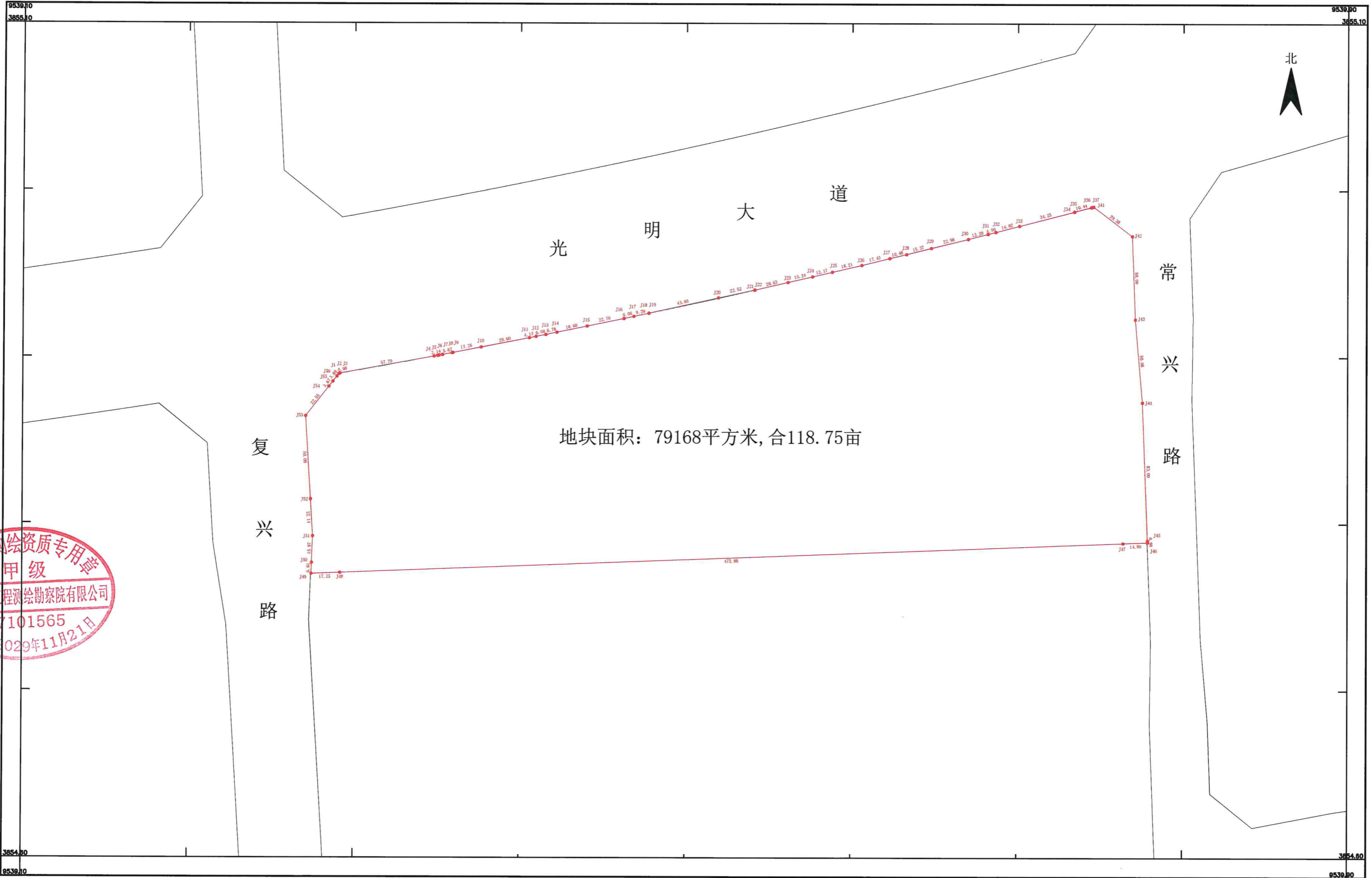


高新区2026-10号宗地图  
3854.600-39539.100



地块面积：79168平方米,合118.75亩



2000国家大地坐标系, 中央子午线经度117° 00'。  
1985国家高程基准。  
GB/T 20257.1-2017国家基本比例尺地图图式 第1部分:  
1:500 1:1000 1:2000地形图图式。  
2026年5月数字化制图。

1: 1000

测量员:黄旭  
绘图员:范开放  
检查员:孟大鹏