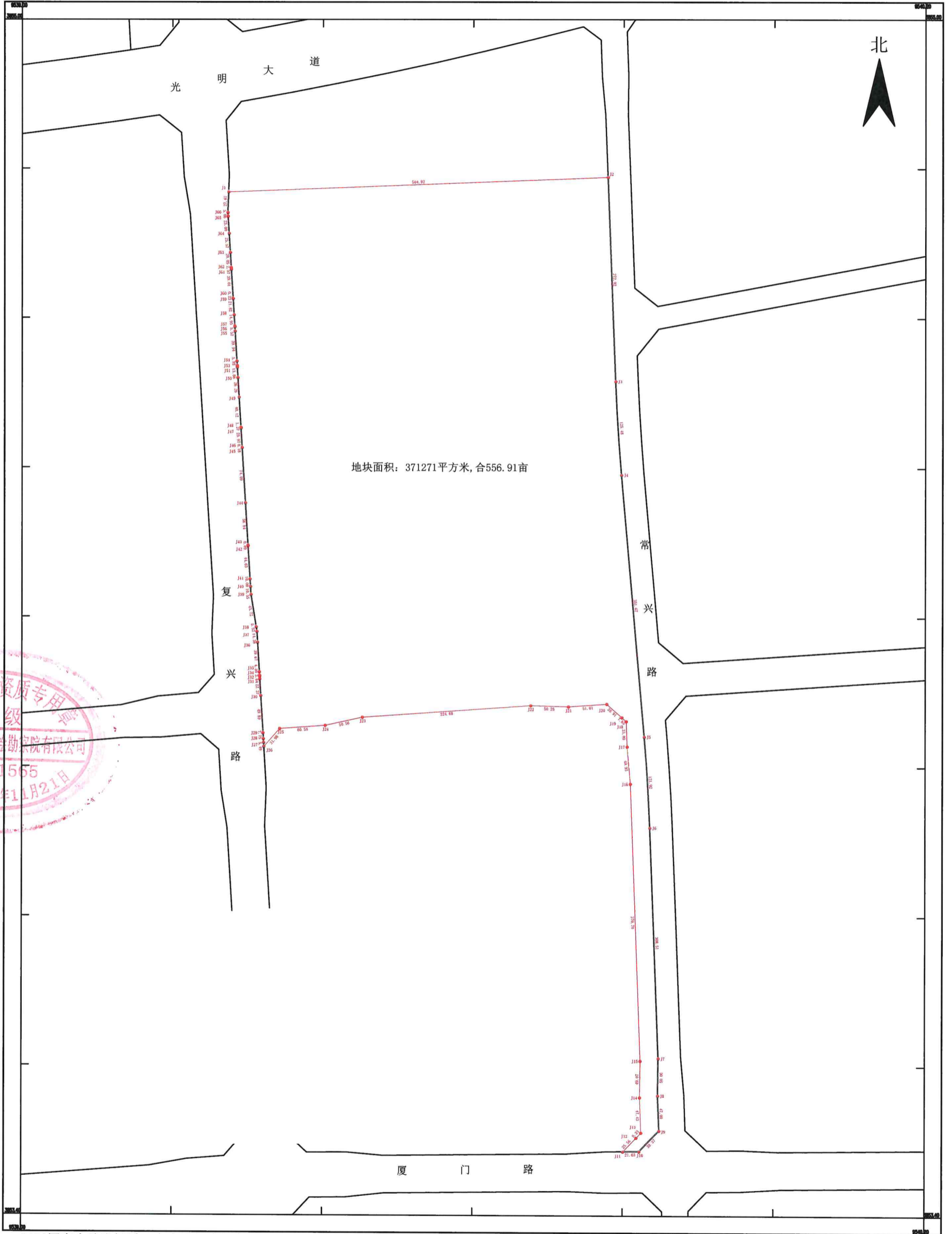


高新区2026（工）-2号宗地图  
3853.400-39539.000



地块面积：371271平方米，合556.91亩

北



山东省经纬工程测绘勘察院有限公司



2000国家大地坐标系，中央子午线经度117° 00'。  
1985国家高程基准。  
GB/T 20257.1-2017国家基本比例尺地图图式 第1部分：  
1:500 1:1000 1:2000地形图图式。  
2026年4月数字化制图。

1: 2000

测量员：黄旭  
绘图员：范开放  
检查员：孟大鹏